

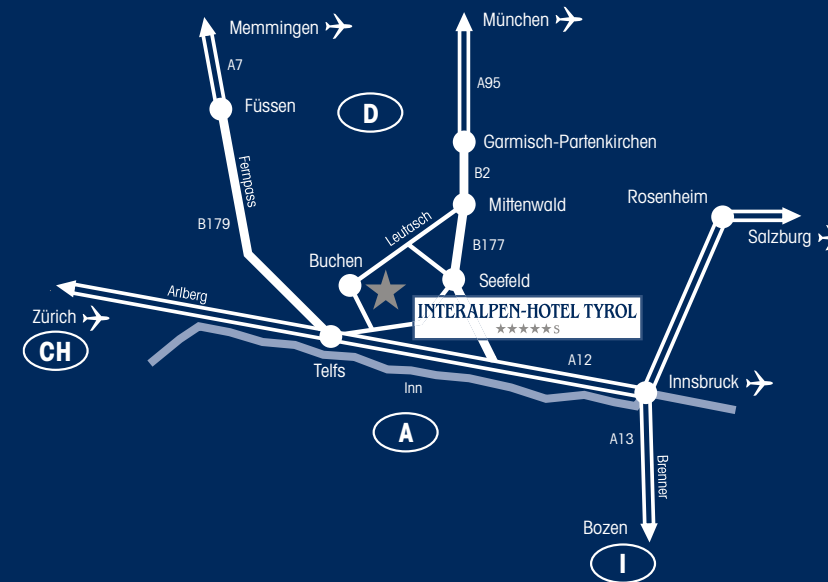
## Saison-Kalender

Auf der Ausklappseite sehen Sie unsere Saisonzeiten, um das perfekte Angebot zu finden.



## INTERALPEN-HOTEL TYROL

★★★★★S



### Entfernungen

Seefeld: 13 km

Innsbruck: 35 km

München: 125 km

Zürich: 262 km

Dr.-Hans-Liebherr-Alpenstrasse 1, A-6410 Telfs-Buchen/Seefeld  
Tel. +43 (0) 50809-30, Fax +43 (0) 50809-37190  
reservation@interalpen.com, www.interalpen.com



Interalpen-Leistungen  
2011

(D)



Zimmer und Suiten	
Zimmer und Suiten	Seite 3
Lodge-Zimmer	Seite 8
Packages	Seite 11
Buchungsinformationen	Seite 18
Saisonzeiten	Seite 20

## Specials

### 4 bis 6 Tage Special

Bei einem Aufenthalt von 4 bis 6 Übernachtungen erhalten Sie 8 % Ermäßigung auf den jeweiligen Listenpreis.

### Superior Special

An den Tagen von Sonntag bis einschließlich Mittwoch erhalten Sie in den Saisonzeiten D und E pro Person eine Ermäßigung von € 15,- auf den jeweiligen Listenpreis.

### Treuebonus

Als Dankeschön für Ihre Treue gewähren wir Ihnen ab dem dritten Aufenthalt 5 % Nachlass auf den jeweiligen Listenpreis.

### Unser Angebot für Alleinreisende

Je nach Verfügbarkeit entfällt der Aufpreis für die Einzelbelegung im Appartement Typ 4 und Typ 5.

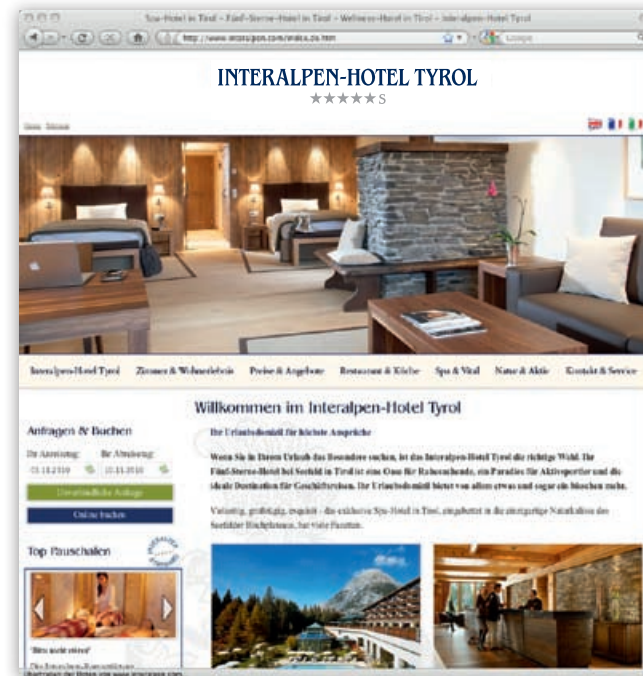
### Interalpen-Ferienpauschale

7 Tage wohnen – 6 Tage zahlen  
14 Tage wohnen – 12 Tage zahlen

1 Alpines Wannenbad nach Wahl inklusive:

- \* Tiroler Steinölbad
- \* Latschenkiefelbad
- \* Wacholderbad
- \* Lavendelbad

Die Specials sind ganzjährig buchbar, ausgenommen Weihnachten und Silvester. Sie können nicht bei Package-Preisen und in Kombination gewährt werden.



Alle Preise, Angebote und Veranstaltungen aus dieser Preisliste finden Sie tagesaktuell im Internet unter [www.interalpen.com](http://www.interalpen.com). Änderungen vorbehalten. Mit Erscheinen dieser Preisliste verlieren alle vorhergehenden Preislisten ihre Gültigkeit.

### Dezember 2010

kw	Mo	Di	Mi	Do	Fr	Sa	So
48			1	2	3	4	5
49	6	7	8	9	10	11	12
50	13	14	15	16	17	18	19
51	20	21	22	23	24	25	26
52	27	28	29	30	31		

### Januar 2011

kw	Mo	Di	Mi	Do	Fr	Sa	So
52						1	2
1	3	4	5	6	7	8	9
2	10	11	12	13	14	15	16
3	17	18	19	20	21	22	23
4	24	25	26	27	28	29	30
5	31						

### Februar 2011

kw	Mo	Di	Mi	Do	Fr	Sa	So
5			1	2	3	4	5
6	6	7	8	9	10	11	12
7	13	14	15	16	17	18	19
8	20	21	22	23	24	25	26
9	27	28					

### März 2011

kw	Mo	Di	Mi	Do	Fr	Sa	So
9			1	2	3	4	5
10	6	7	8	9	10	11	12
11	13	14	15	16	17	18	19
12	20	21	22	23	24	25	26
13	27	28	29	30	31		

### April 2011

kw	Mo	Di	Mi	Do	Fr	Sa	So
13					1	2	3
14	4	5	6	7	8	9	10
15	11	12	13	14	15	16	17
16	18	19	20	21	22	23	24
17	25	26	27	28	29	30	

### Mai 2011

kw	Mo	Di	Mi	Do	Fr	Sa	So
17							1
18	2	3	4	5	6	7	8
19	9	10	11	12	13	14	15
20	16	17	18	19	20	21	22
21	23	24	25	26	27	28	29
22	30	31					

### Juni 2011

kw	Mo	Di	Mi	Do	Fr	Sa	So
22			1	2	3	4	5
23	6	7	8	9	10	11	12
24	13	14	15	16	17	18	19
25	20	21	22	23	24	25	26
26	27	28	29	30			

### Juli 2011

kw	Mo	Di	Mi	Do	Fr	Sa	So
26					1	2	3
27	4	5	6	7	8	9	10
28	11	12	13	14	15	16	17
29	18	19	20	21	22	23	24
30	25	26	27	28	29	30	31

### August 2011

kw	Mo	Di	Mi	Do	Fr	Sa	So
31	1	2	3	4	5	6	7
32	8	9	10	11	12	13	14
33	15	16	17	18	19	20	21
34	22	23	24	25	26	27	28
35	29	30	31				

### September 2011

kw	Mo	Di	Mi	Do	Fr	Sa	So
35			1	2	3	4	
36	5	6	7	8	9	10	11
37	12	13	14	15	16	17	18
38	19	20	21	22	23	24	25
39	26	27	28	29	30		

### Oktober 2011

kw	Mo	Di	Mi	Do	Fr	Sa	So
39					1	2	
40	3	4	5	6	7	8	9
41	10	11	12	13	14	15	16
42	17	18	19	20	21	22	23
43	24	25	26	27	28	29	30
44	31						

### November 2011

kw	Mo	Di	Mi	Do	Fr	Sa	So
44	1	2	3	4	5	6	
45	7	8	9	10	11	12	13
46	14	15	16	17	18	19	20
47	21	22	23	24	25	26	27
48	28	29	30				

### Dezember 2011

kw	Mo	Di	Mi	Do	Fr	Sa	So
48				1	2	3	4
49	5	6	7	8	9	10	11
50	12	13	14	15	16	17	18
51	19	20	21	22	23	24	25
52	26	27	28	29	30	31	

### Januar 2012

kw	Mo	Di	Mi	Do	Fr	Sa	So
52							1
1	2	3	4	5	6	7	8
2	9	10	11	12	13	14	15
3	16	17	18	19	20	21	22
4	23	24	25	26	27	28	29
5	30	31					

### Februar 2012

kw	Mo	Di	Mi	Do	Fr	Sa	So
5			1	2	3	4	5
6	6	7	8	9	10	11	12
7	13	14	15	16	17	18	19
8	20	21	22	23	24	25	26
9	27	28					

# Zimmer und Suiten

Alle Preise pro Person (außer Suiten) und Tag auf Basis Halbpension. Mit \* Stern gekennzeichnete Preise beziehen sich auf Zimmer zur Südseite. Alle Preise inklusive Interalpen-Standard (s. S. 18). Alle Zimmer mit: Balkon, Dusche, WC, Haarfön, Telefon, Internet-Anschluss, Minibar, Zimmersafe, Radio, TV mit Sky Cinema, Fußball Bundesliga, Sport 1 und 2 und mit Anschlüssen für Kamera und Laptop.



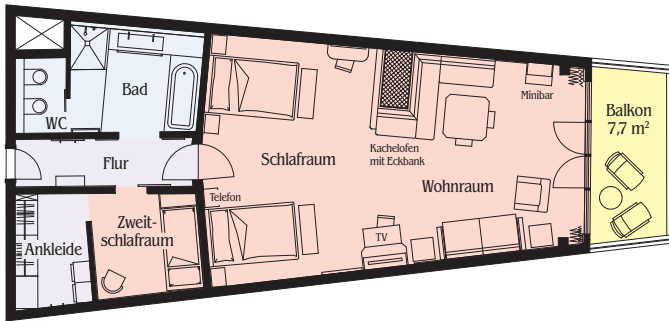
## Appartement Typ 1

ca. 78 m<sup>2</sup>

Schlafraum mit zwei Betten, Zweitschlafraum mit ein bis zwei Betten, Ankleidezimmer, Wohnbereich mit Kachelofen, Bad mit Badewanne und separater Dusche, Bidet.

### Saisonzeiten:

- E € 199,-- – € 219,--\*
- D € 223,-- – € 243,--\*
- C € 245,-- – € 265,--\*
- B € 258,-- – € 278,--\*
- A € 366,-- – € 386,--\*



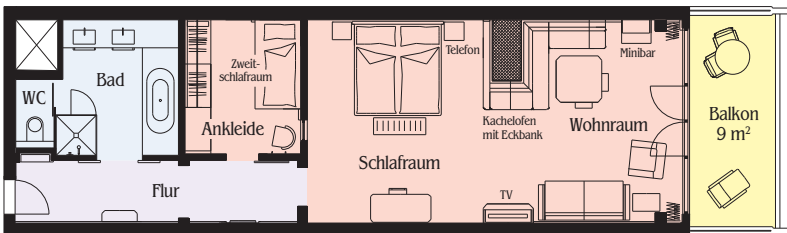
## Appartement Typ 2

ca. 68 m<sup>2</sup>

Schlafraum mit zwei Betten, überwiegend Zweitschlafraum mit einem Bett, Ankleidezimmer, Wohnbereich mit Kachelofen, Bad mit Badewanne und separater Dusche.

### Saisonzeiten:

- E € 189,-- – € 209,--\*
- D € 213,-- – € 233,--\*
- C € 235,-- – € 255,--\*
- B € 248,-- – € 268,--\*
- A € 356,-- – € 376,--\*





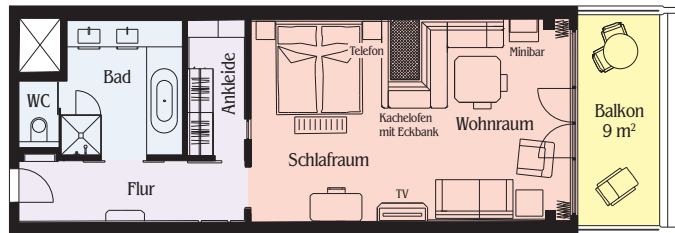
## Appartement Typ 3

ca. 55 m<sup>2</sup>

Schlafraum mit zwei Betten, Wohnbereich überwiegend mit Kachelofen, Bad mit Badewanne und separater Dusche.

Saisonzeiten:

- E € 176,--
- D € 200,--
- C € 222,--
- B € 235,--
- A € 343,--



## Appartement Typ 4 & 5

ca. 45 m<sup>2</sup>

Schlafraum mit zwei Betten, Wohnbereich, Bad mit Dusche. Typ 5: Bad mit Dusche und/oder separater Badewanne und Bidet.

Saisonzeiten:

- E € 166,--
- D € 190,--
- C € 212,--
- B € 225,--
- A € 333,--

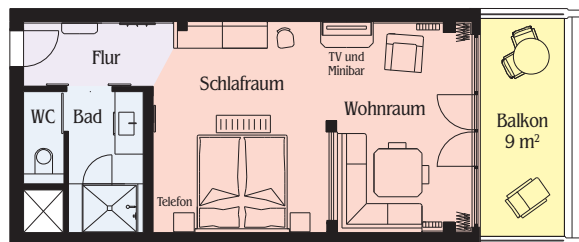


Abbildung: Typ 4

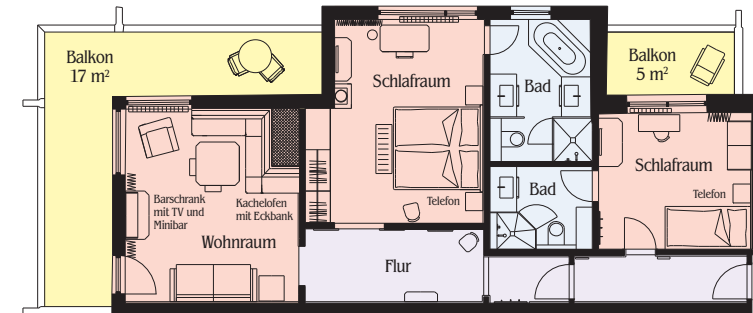
## Suite 1

ca. 82 m<sup>2</sup>, für bis zu drei Personen

Schlafraum mit zwei Betten, extra Schlafraum mit einem Bett und eigenem Bad (Dusche), extra Wohnraum mit Kachelofen, Bad mit Badewanne und Dusche.

Saisonzeiten:

- E € 543,-- – € 603,--\*
- D € 615,-- – € 675,--\*
- C € 681,-- – € 741,--\*
- B € 720,-- – € 780,--\*
- A € 1.044,-- – € 1.104,--\*



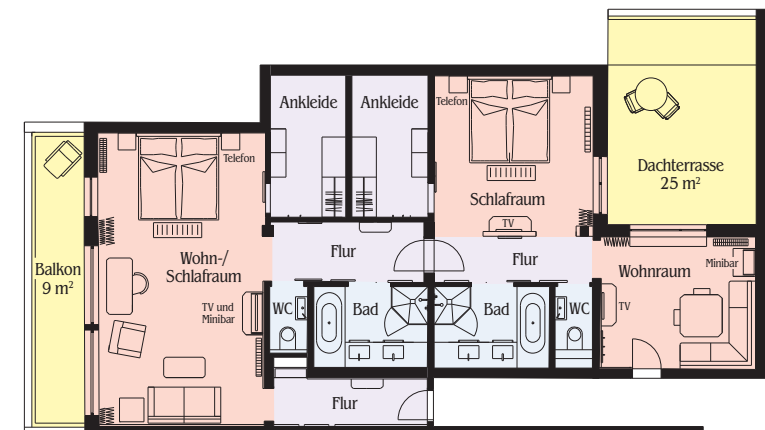
## Suite 2

ca. 107 m<sup>2</sup>, für bis zu vier Personen

Zwei Doppel-Schlafzimmer, zwei Wohnräume, zwei Bäder mit Badewanne und Dusche, WCs separat. Ein Balkon und eine Dachterrasse mit 25 m<sup>2</sup>.

Saisonzeiten:

- E € 714,-- – € 794,--\*
- D € 810,-- – € 890,--\*
- C € 898,-- – € 978,--\*
- B € 950,-- – € 1.030,--\*
- A € 1.382,-- – € 1.462,--\*

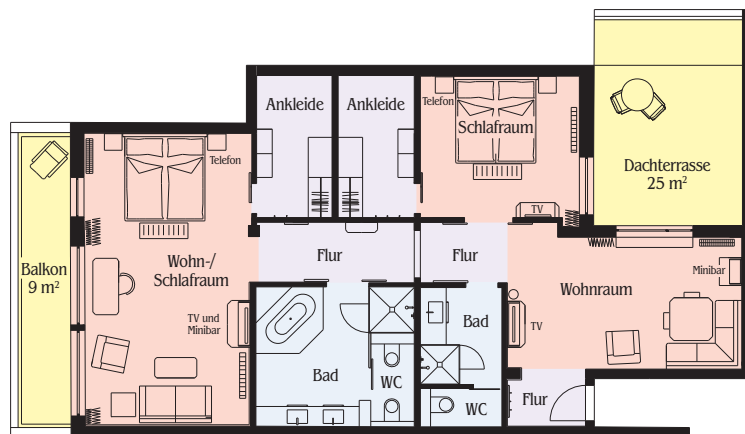


## Familien-Suite

ca. 111 m<sup>2</sup>, für bis zu vier Personen  
Zwei Doppel-Schlafzimmer, zwei Wohnräume, großes Badezimmer mit Badewanne, Dusche und Bidet, zweites Badezimmer mit Dusche. Ein Balkon und eine Dachterrasse mit 25 m<sup>2</sup>.

### Saisonzeiten:

E	€ 714,--	–	€ 794,--*
D	€ 810,--	–	€ 890,--*
C	€ 898,--	–	€ 978,--*
B	€ 950,--	–	€ 1.030,--*
A	€ 1.382,--	–	€ 1.462,--*

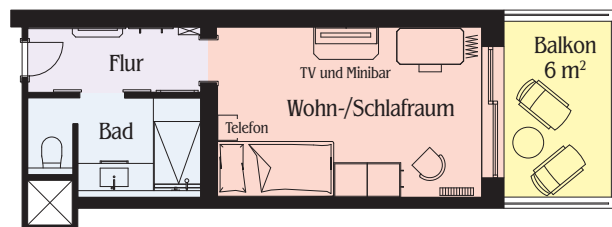


## Einzelzimmer

ca. 24 m<sup>2</sup>  
Schlafraum, Bad mit Dusche.

### Saisonzeiten:

E	€ 166,--
D	€ 190,--
C	€ 212,--
B	€ 225,--
A	€ 333,--

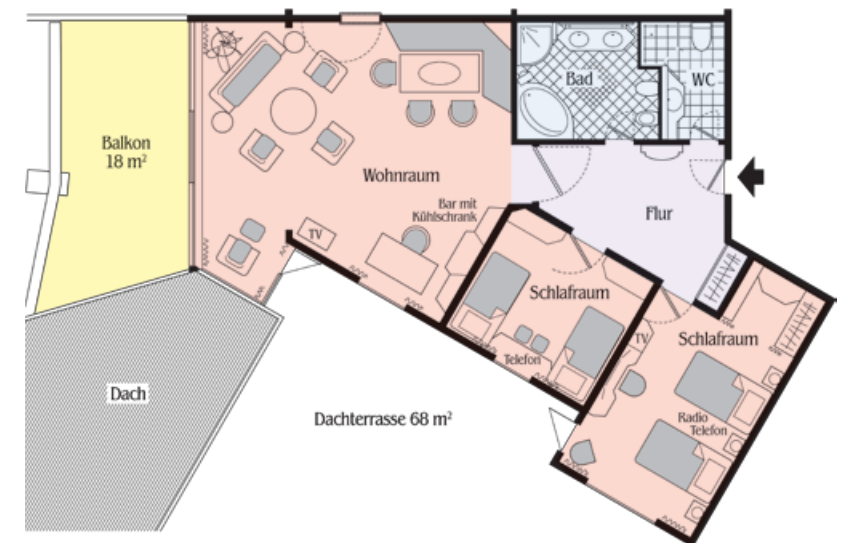


## Panorama-Suite

ca. 120 m<sup>2</sup> + 86 m<sup>2</sup> Terrasse,  
für bis zu vier Personen  
Im obersten Stockwerk gelegen mit herrlichem Panoramablick. Eingangsflur, großer Wohnraum, zwei Doppelschlafzimmer, Badezimmer mit Whirlpool und extra Dusche, zweites Badezimmer mit Dusche, luxuriöse Ausstattung mit Fernseher und Stereoanlage, Espressomaschine, Telefon mit Mailbox, große Dachterrassen. Suiten auch mit Verbindungstüre möglich.

### Saisonzeiten:

E	€ 854,--	–	€ 934,--*
D	€ 950,--	–	€ 1.030,--*
C	€ 1.038,--	–	€ 1.118,--*
B	€ 1.090,--	–	€ 1.170,--*
A	€ 1.522,--	–	€ 1.602,--*



## Lodge-Zimmer

Eine exklusive Zimmerkategorie erwartet Sie auf der sechsten Etage: die Lodge-Zimmer. Die luxuriösen Räume beeindrucken durch edles Understatement. Ihr moderner Stil ist geprägt von klaren Linien. Materialien und Farben reflektieren die Bergwelt Tirols: Edle Eichenböden, Fichtenhölzer sowie Wand- und Kaminverkleidungen aus ausgesuchtem Naturstein wurden kombiniert mit den erdigen Farben eines zeitlos gehaltenen Mobiliars aus Leder und Nussbaum. Alle Preise inklusive Interpalpen-Standard (s. S. 18).



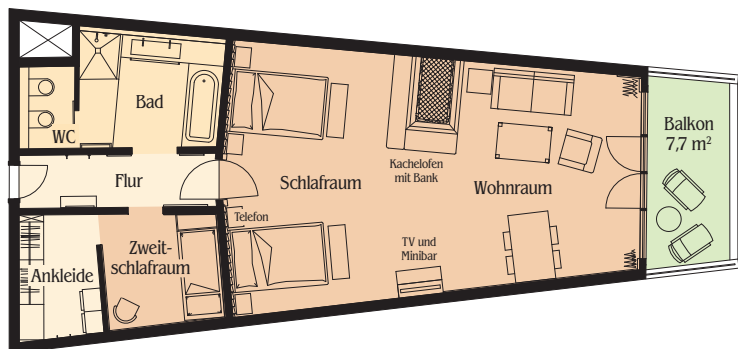
## Lodge Typ 1

ca. 78 m<sup>2</sup>

Schlafraum mit zwei Betten, Zweitschlafraum mit ein bis zwei Betten, Ankleidezimmer, Wohnbereich mit Kachelofen, Bad mit Badewanne und separater Dusche, Bidet.

Saisonzeiten:

E	€ 224,--	–	€ 244,--*
D	€ 248,--	–	€ 268,--*
C	€ 270,--	–	€ 290,--*
B	€ 283,--	–	€ 303,--*
A	€ 391,--	–	€ 411,--*



## Lodge Typ 3

ca. 55 m<sup>2</sup>

Schlafraum mit zwei Betten, Wohnbereich mit Kachelofen, Bad mit Badewanne und Dusche.

Saisonzeiten:

E	€ 201,--
D	€ 225,--
C	€ 247,--
B	€ 260,--
A	€ 368,--

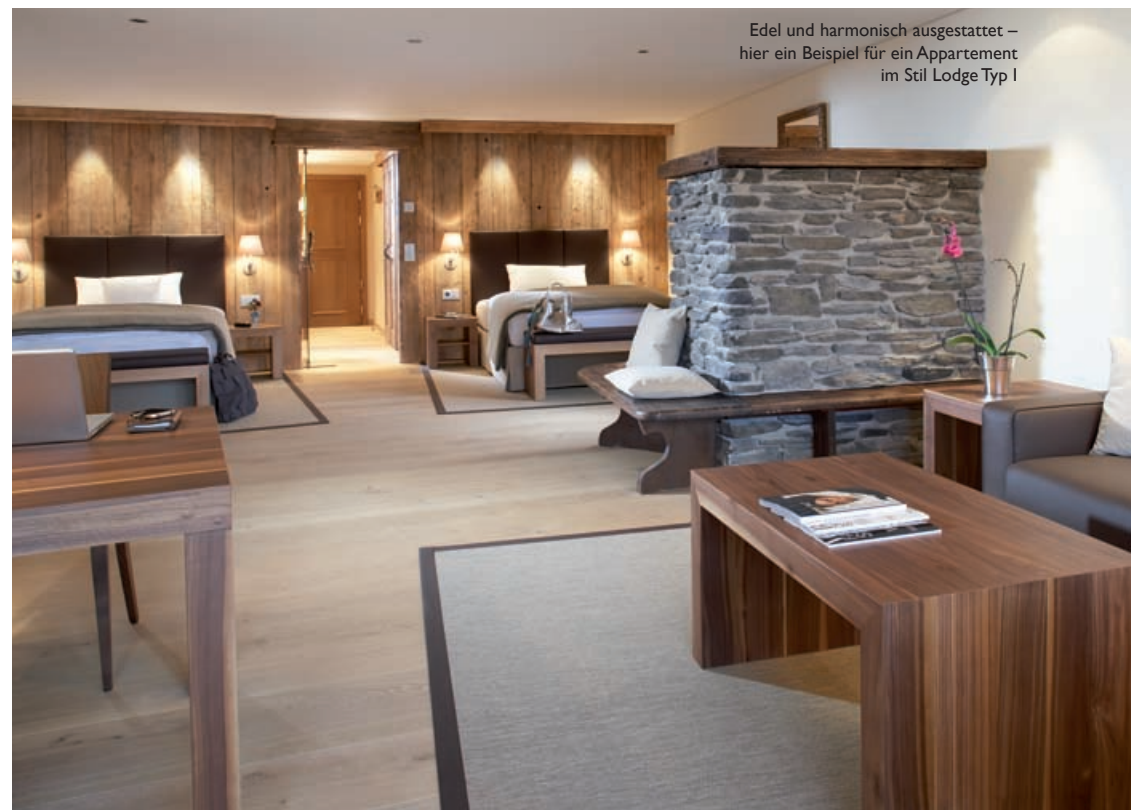
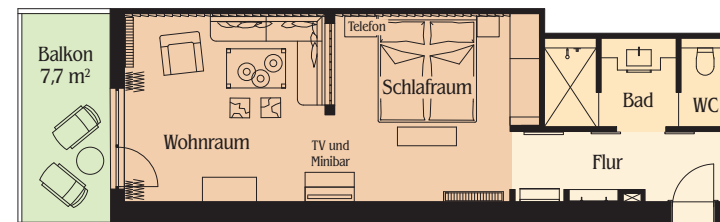
## Lodge Typ 4

ca. 45 m<sup>2</sup>, mit Dachschräge

Schlafraum mit zwei Betten, Wohnbereich, Bad mit Dusche.

Saisonzeiten:

E	€ 191,--	–	€ 211,--*
D	€ 215,--	–	€ 235,--*
C	€ 237,--	–	€ 257,--*
B	€ 250,--	–	€ 270,--*
A	€ 358,--	–	€ 378,--*



Edel und harmonisch ausgestattet – hier ein Beispiel für ein Appartement im Stil Lodge Typ I



## Ski-WM-Arrangement

Erleben Sie die Alpine Skiweltmeisterschaft 2011 in Garmisch-Partenkirchen live vor Ort. Fiebern Sie mit, wenn die besten Athleten der Welt bei Abfahrten, Slalom-Disziplinen und Kombinationen um die Medaillen kämpfen. Seien Sie Teil des Events und feuern Sie Ihre Favoriten an.

- \* WM-Karten für Abfahrt und Slalom-Disziplinen jeweils Damen und Herren (solange der Vorrat reicht)
- \* Shuttle-Service nach Garmisch-Partenkirchen
- \* Lunchpaket
- \* Glühwein zum Aufwärmen nach der Rückkehr ins Hotel

Pro Tag € 173,--  
(als Aufschlag zum Zimmerpreis)

Angebot gültig vom 07. bis 20. Februar 2011.  
Änderungen vorbehalten.

## Packages

Angebote buchbar laut Saisonzeiten (s. S. 20). Bei Ausnahmen ist eine abweichende Gültigkeitsdauer angegeben. Der „Interalpen-Standard“ wird auf Seite 18 ausführlich beschrieben und ist bei allen Packages inklusive.



### Langlauf Special

Weltklasse-Loipen laden ein: Die Olympiaregion Seefeld zählt zu den besten Langlaufgebieten der Welt. Sogar Nationalmannschaften kommen seit Jahren zum Training hierher. Aus gutem Grund: Über 260 km bestens gespurte Loipen führen durch eine Landschaft von unverwechselbarer Schönheit. Die Gäste des Interalpen-Hotel Tyrol genießen es, direkt beim Hotel in die „Interalpen-Loipe“ einzusteigen.

- \* 1 Loipenpass für die Olympiaregion Seefeld
- \* 1 Fango-Packung (25 Minuten)
- \* 1 Individual-Massage (50 Minuten)
- \* Übernachtung im Appartement Typ 2 (68 m<sup>2</sup>)
- \* Inklusive aller Leistungen des Interalpen-Standard



Preis pro Person im Doppelzimmer

3 Übernachtungen	
Saison C	€ 731,--
Saison B	€ 767,--
4 Übernachtungen	
Saison C	€ 918,--
Saison B	€ 964,--
7 Übernachtungen	
Saison C	€ 1.452,--
Saison B	€ 1.527,--

### Ski Alpen

Perfekte Pisten warten auf Sie: Vom Interalpen-Hotel Tyrol aus sind gleich mehrere Skigebiete bequem zu erreichen. Seefeld selbst bietet 25 Bergbahnen und Lifte, die mit dem Skibus vom Hotel aus angefahren werden. Auch die umliegenden Regionen wie Axamer Lizum, Kühtai, Pitztal oder die Tiroler Zugspitzarena lassen keine Wünsche offen.

- \* Tageskarten für Seefeld
- \* 1 Fango-Packung (25 Minuten)
- \* 2 Individual-Massagen (je 25 Minuten)
- \* Übernachtung im Appartement Typ 2 (68 m<sup>2</sup>)
- \* Inklusive aller Leistungen des Interalpen-Standard



Preis pro Person im Doppelzimmer

3 Übernachtungen	
2 Tageskarten für Seefeld	
Saison C	€ 798,--
Saison B	€ 832,--
4 Übernachtungen	
3 Tageskarten für Seefeld	
Saison C	€ 1.014,--
Saison B	€ 1.059,--
7 Übernachtungen	
5 Tageskarten für Seefeld	
Saison C	€ 1.602,--
Saison B	€ 1.676,--



## „Bitte nicht stören“

Die Interpalpen-Romantiktage: Unvergessliche Stunden zählen zu den schönsten Geschenken, die man einem lieben Menschen machen kann. Draußen laden Wanderwege und romantische Wälder zu entspannten Spaziergängen ein, drinnen können Sie sich rundum verwöhnen lassen – in einem unvergesslichen Ambiente.

- \* Blumen, 1 Flasche Champagner und Pralinen bei Anreise auf Ihrem Zimmer
- \* Reichhaltiges Frühstücksbuffet oder Frühstück am Zimmer ohne Aufpreis
- \* Eine romantische Pferdekutschenfahrt durch das Wildmoosgebiet (1 Stunde)
- \* Orientalische Badezeremonie für zwei (120 Minuten)
- \* 3 Übernachtungen im Appartement Typ 2 (68 m<sup>2</sup>)
- \* Inklusive aller Leistungen des Interpalpen-Standard



Preis pro Person im Doppelzimmer

Saison E	€ 649,--
Saison D	€ 714,--
Saison C	€ 773,--
Saison B	€ 808,--

## Relax pur

Entspannt von Kopf bis Fuß: Ein sorgsam vorbereitetes Bad im Vorfeld schenkt neue Energie, ob Erkältungsbad, Molkebad oder Tiroler Steinöl. Eine Individual-Massage ist maßgeschneidert auf Ihre Wünsche – und dadurch einzigartig wie Sie selbst! Punktgenau kommen Sie mit der stimulierenden Massage über die Reflexzonen der Füße und Knöchel ins Gleichgewicht.

- \* 1 Individual-Massage à 50 Minuten
- \* 1 Fußreflexzonenmassage à 25 Minuten
- \* 1 Wannenbad nach Wahl (außer plasmaorientiertes Bad)
- \* 3 Übernachtungen im Appartement Typ 2 (68 m<sup>2</sup>)
- \* Inklusive aller Leistungen des Interpalpen-Standard



Preis pro Person im Doppelzimmer

Saison E	€ 637,--
Saison D	€ 702,--
Saison C	€ 761,--
Saison B	€ 796,--

## Beauty Complete

Ihr individuelles Beauty-Konzept: Lassen Sie sich mit aller Sorgfalt verwöhnen. Unsere qualifizierten Kosmetikerinnen verwenden wertvolle Produkte der Linien Sisley, Dermalogica und OPI. Geballte Power für Ihr Gesicht und ein entspannendes Wohlfühlgefühl für Sie. Glatte und seidige Haut nach dem Körperpeeling. Ihren Wunschtermin reservieren Sie am besten gleich bei der Zimmerbuchung.

- \* 1 Power Behandlung für Ihr Gesicht (80 Minuten)
- \* 1 Reinigendes Körperpeeling (40 Minuten)
- \* 1 Spa Maniküre oder 1 Spa Pediküre (jeweils ohne Lack, 55 Minuten)
- \* 4 Übernachtungen im Appartement Typ 2 (68 m<sup>2</sup>)
- \* Inklusive aller Leistungen des Interpalpen-Standard



Preis pro Person im Doppelzimmer

Saison E	€ 924,--
Saison D	€ 1.011,--
Saison C	€ 1.099,--
Saison B	€ 1.137,--

## Entspannung kurz – aber gut!

Nirgendwo lässt sich so schnell derart tiefe Entspannung finden wie in der Schwebeliege. Während Ihre Körperpackung einwirkt, schweben Sie auf wohltemperiertem Wasser, ohne nass zu werden.

- \* 1 Softpack „Nachtkerzenöl“ oder „Cleopatra“ in der Schwebeliege (35 Minuten)
- \* 1 Individual-Massage (25 Minuten)
- \* 1 Fußreflexzonenmassage (25 Minuten)
- \* 3 Übernachtungen im Appartement Typ 4 (45 m<sup>2</sup>)
- \* Je nach Verfügbarkeit kostenfreies Upgrade
- \* Inklusive aller Leistungen des Interpalpen-Standard



Preis pro Person im Doppelzimmer

Saison E	€ 571,--
Saison D	€ 636,--
Saison C	€ 695,--
Saison B	€ 730,--





**Kulinarische Genüsse in gemütlichem Tiroler Ambiente. Unser 3-Hauben-Koch Christoph Zangerl überrascht Sie mit köstlichen Gaumenfreuden und Spezialitäten aus der Region.**

## Gourmet Deluxe

Gourmets in der ersten Reihe: Lassen Sie sich persönlich von 3-Hauben-Koch Christoph Zangerl bei einem Blick hinter die Kulissen in die Geheimnisse der Gourmet-Küche einführen. Genießen Sie mitten im Geschehen einer hochklassigen Küche ein mehrgängiges Surprise-Menü am Chef's Table. Der Chef's Table ist von Mittwoch bis einschließlich Sonntag geöffnet. Eine frühzeitige Reservierung ist empfehlenswert.

- \* 1 Gourmet-Menü am Chef's Table, kreiert von 3-Hauben-Küchenchef Christoph Zangerl
- \* 1 Spa-Behandlung Body Wrapsody (65 Minuten, auf Wunsch Aloe oder Algae)
- \* 3 Übernachtungen im Appartement Typ 2 (68 m<sup>2</sup>)
- \* Inklusive aller Leistungen des Interalpen-Standard



Preis pro Person im Doppelzimmer

Saison E	€ 698,--
Saison D	€ 763,--
Saison C	€ 822,--
Saison B	€ 857,--

## Tirol Deluxe

Höchste Zeit für Zweisamkeit – Exklusiv und idyllisch Tirol: Gemeinsame Tage verbringen und dem Glück wieder einmal in die Augen schauen. Kommen Sie an und lassen Sie sich vom ersten bis zum letzten Tag rundum verwöhnen. Gönnen Sie sich gemeinsam mit Ihrem Partner einen Ausflug aus dem Alltag und genießen Sie die Freiheit an einem Ort der Ruhe und Geborgenheit.

- \* Tiroler Präsentkorb und 1 Flasche Champagner bei Anreise auf Ihrem Zimmer
- \* 1 romantische Pferdekutschenfahrt durch das Wildmoosgebiet (1 Stunde)
- \* 1 Alpine Körperpackung und Massage
- \* Optional servieren wir das Frühstück oder Abendessen ohne Aufpreis auf das Zimmer
- \* 3 Übernachtungen im Appartement Typ 2 (68 m<sup>2</sup>)
- \* Inklusive aller Leistungen des Interalpen-Standard



Preis pro Person im Doppelzimmer

Saison E	€ 665,--
Saison D	€ 730,--
Saison C	€ 789,--
Saison B	€ 825,--



## Golf-Special

Das Green mit Alpenblick: Der Golfplatz Seefeld-Wildmoos gilt unter Kennern als purer 18-Loch-Naturgenuss. Sein abwechslungsreicher Kurs führt durch eine idyllische Almlandschaft, am Horizont umrahmt von majestätischen Gipfeln. Gäste des Interpalpen-Hotel Tyrol sind hier gerne willkommen und erhalten 30 % Ermäßigung auf die reguläre Greenfee.

- \* 1 Tiroler Steinölbad
- \* 1 Individual-Massage (25 Minuten)
- \* Greenfee für Seefeld-Wildmoos
- \* Übernachtung im Appartement Typ 2 (68 m<sup>2</sup>)
- \* Inklusive aller Leistungen des Interpalpen-Standard



Preis pro Person im Doppelzimmer	
3 Übernachtungen	
2 Greenfees für Seefeld-Wildmoos	
Saison E	€ 678,--
Saison D	€ 743,--
Saison C	€ 802,--

4 Übernachtungen	
2 Greenfees für Seefeld-Wildmoos	
Saison E	€ 826,--
Saison D	€ 909,--
Saison C	€ 986,--

7 Übernachtungen	
4 Greenfees für Seefeld-Wildmoos	
Saison E	€ 1.349,--
Saison D	€ 1.486,--
Saison C	€ 1.611,--



## Golf für Einsteiger

Golfen lernen vor imposanter Kulisse: Durch Lage und Architektur zählt Seefeld-Wildmoos zu den besten Golfplätzen, auf denen man in Europa putten kann – nur einen Drive vom Hotel entfernt. Der abwechslungsreiche 18-Loch-Meisterschaftsplatz fügt sich harmonisch in die Almregion ein. In gesunder Höhenluft können Sie sich hier ganz in Ruhe auf Ihren Abschlag konzentrieren.

Golfkurs mit unserem Golf Pro:

- \* 12 Einheiten à 60 Minuten (inklusive 2 Einheiten praktischer Regelkurs)
- \* Leihschläger und Übungsbälle für die Unterrichtszeit
- \* Rangfee
- \* Platzurlaubsprüfung bei ausreichendem Können
- \* 7 Übernachtungen im Appartement Typ 2 (68 m<sup>2</sup>)
- \* Inklusive aller Leistungen des Interpalpen-Standard



Preis pro Person im Doppelzimmer	
Saison E	€ 1.373,--
Saison D	€ 1.503,--
Saison C	€ 1.621,--

## Golf Highlights 2011

Das Interpalpen-Hotel Tyrol ist Ausgangspunkt zu den attraktiven Golfplätzen der Region. Der Nachbarclub GC Seefeld-Wildmoos ist der zweitälteste 18-Loch-Golfplatz Österreichs. Mit seinen Sichtachsen in die Tiroler Bergwelt, seinen schmalen Fairways und seinen Höhenunterschieden ist er seit 1972 eine Herausforderung mit hinreißendem Panoramablick. 2008 neu eröffnet wurde der 18-Loch Golfplatz auf dem Mieminger Sonneplateau, eine halbe Autostunde vom Interpalpen-Hotel Tyrol entfernt. Mit dem GC Rinn bei Innsbruck steht ein weiterer Platz in der unmittelbaren Umgebung zur Verfügung.

- \* 1x Greenfee für GC Seefeld Wildmoos (18-Loch)
- \* 1x Greenfee für den 18-Loch-Platz in Mieming
- \* 1x Greenfee für den GC Rinn bei Innsbruck (18-Loch)
- \* 1 Tiroler Steinölbad
- \* 1 Individual Massage à 25 Minuten
- \* 7 Übernachtungen im Appartement Typ 2 (68 m<sup>2</sup>)
- \* Inklusive aller Leistungen des Interpalpen-Standard



Preis pro Person im Doppelzimmer	
Saison E	€ 1.324,--
Saison D	€ 1.460,--
Saison C	€ 1.586,--

## Buchungsinformationen zu den Packages

Wir bitten um Ihr Verständnis, dass Angebote nicht veränderbar und nicht kombinierbar sind. Die Preise der Arrangements sind mit der jeweiligen Saison hinterlegt. Für Verlängerungsnächte werden die Listenpreise berechnet. Der Aufpreis Südseite beträgt € 20,-- pro Person und Nacht. Der Aufpreis Lodge-Zimmer beträgt € 20,-- pro Person und Nacht. Änderungen vorbehalten.



# Allgemeine Buchungsinformationen

Alle Preise gelten pro Person und Tag (Suite pro Einheit) und beinhalten die Leistungen des Interlpen-Standard (siehe unten) sowie alle Abgaben. Reduktion bei Übernachtung/ Frühstück € 11,- pro Person und Tag, Zuschlag bei Vollpension € 25,- pro Person und Tag.

## Leistungen des Interlpen-Standard



- \* Reichhaltiges Frühstücksbuffet
- \* 6-Gang Wahlmenü am Abend inkl. Salatbuffet und Käse vom Brett
- \* Am Sonntag Gala-Dinner
- \* Benutzung des Interlpen-Spa auf 5.000 m<sup>2</sup>
- \* Tiefgaragenstellplatz
- \* Abholung vom Flughafen Innsbruck oder von den Bahnhöfen Innsbruck, Seefeld, Telfs und Mittenwald
- \* Highspeed-Internet-Anschluss in allen Zimmern
- \* Nutzung der Internetterminals in der Hotelhalle
- \* Nutzung der Bibliothek in der Hotelhalle
- \* Sky Cinema, Sky Fußball Bundesliga und Sky Sport 1 und 2 in allen Zimmern
- \* Tennis-Hallenplätze und -Freiplätze
- \* Tägliches Aktivprogramm
- \* Kinder bis einschließlich sechs Jahre übernachten kostenlos im Zimmer der Eltern (ausgenommen Suiten), inklusive Halbpension
- \* Kinderbetreuung ab 3 Jahren
- \* Babyphone

## Zuschlag für Alleinbenützung

Der Aufpreis für die Alleinbenützung eines Appartements oder eines Lodge-Zimmers beträgt € 60,- pro Tag, an Weihnachten/ Neujahr € 80,- pro Tag.

## Zimmerwünsche

Ihre individuellen Zimmerwünsche werden nach Möglichkeit berücksichtigt, eine definitive Zusage kann nicht gegeben werden.

## Ermäßigungen

Kinderermäßigung im Zimmer der Eltern (ausgenommen Suiten):

- 0 – 6 Jahre frei inklusive Halbpension
- 7 – 14 Jahre 50 % inklusive Halbpension

Ermäßigung für dritte und vierte Person im Appartement ab 15 Jahren 30 % inklusive Halbpension (ausgenommen Suiten).

## Restaurants

Es wird abends um formelle Kleidung im Restaurant und in der Bar gebeten. Das Spa-Restaurant können Sie gerne auch im Bademantel besuchen.

## Hunde

Wohlerzogene Hunde sind auf Anfrage in den Zimmern des Inntal-Flügels erlaubt (nicht in der Bar, Restaurant und im Spa). € 24,- pro Tag. Berechnung des Futters je nach Bestellung.

## Abrechnung

Gerne akzeptieren wir EC-Karten sowie folgende Kreditkarten: Amex, Visa, Diners, Eurocard, Mastercard und JCB. Privatschecks können wir leider nicht entgegennehmen.

## Anreise

Ab 15.00 Uhr steht Ihnen Ihr Zimmer zur Verfügung.

## Abreise

Um Zimmerfreigabe bis 12.00 Uhr wird gebeten. Bei späterer Abreise behalten wir uns vor, 50 % des Zimmerpreises zu berechnen.